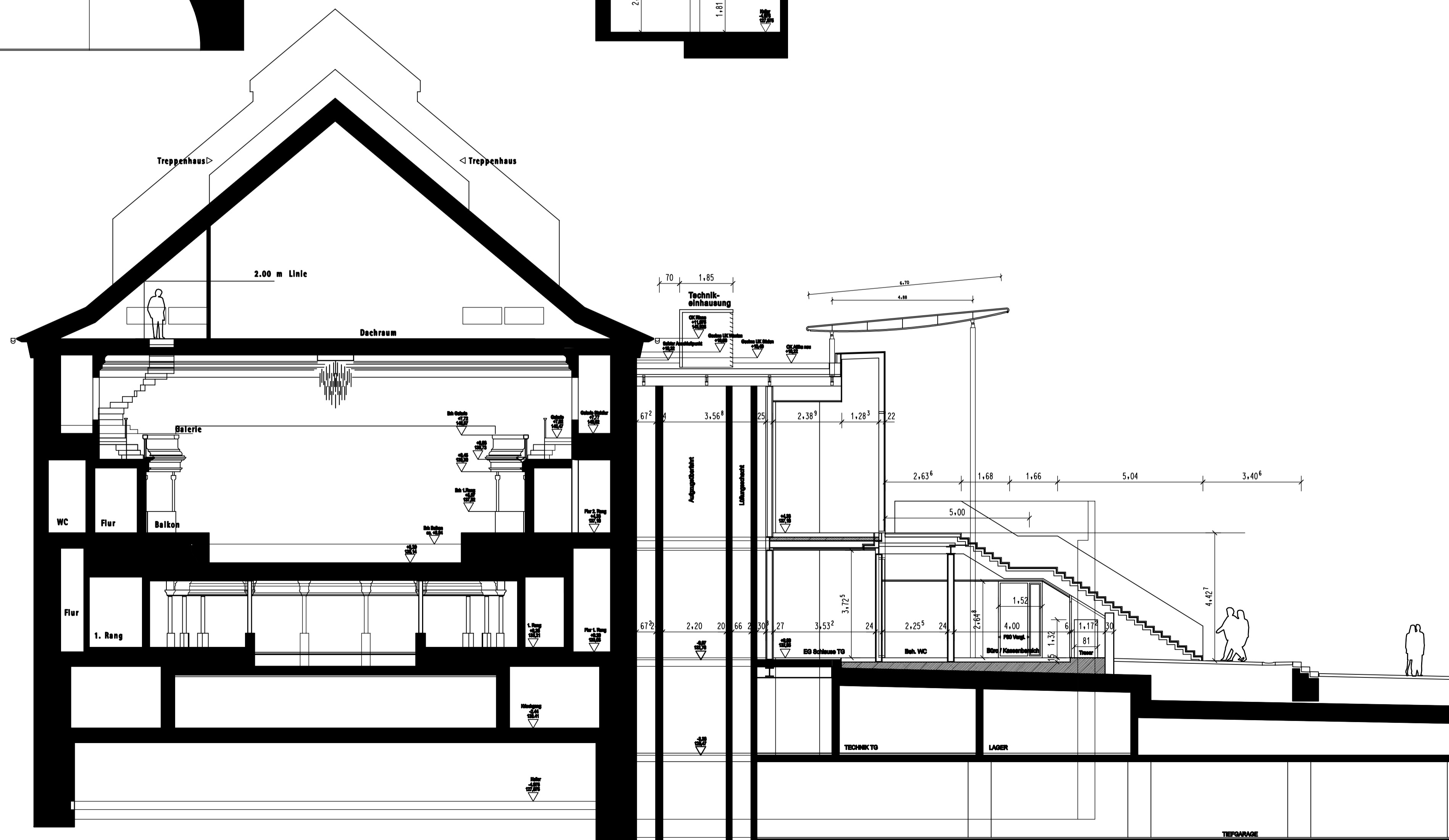
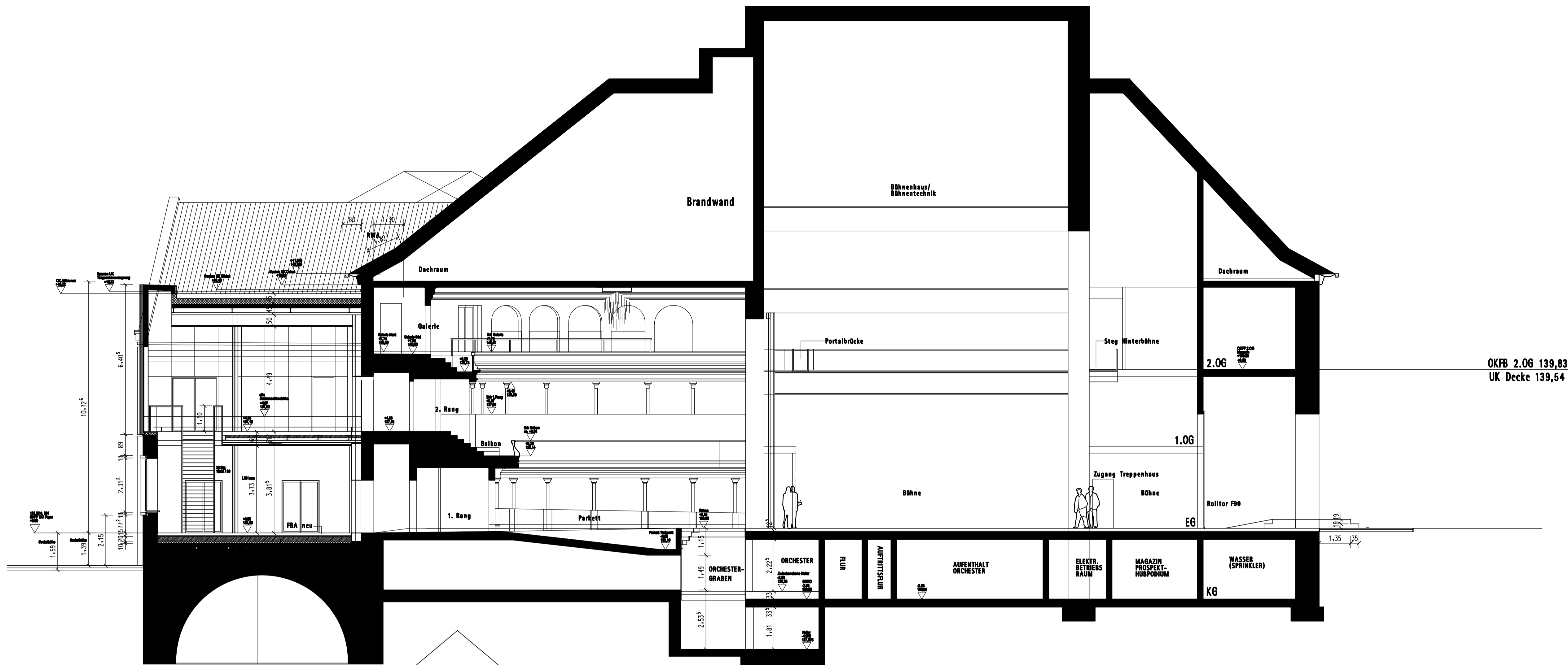
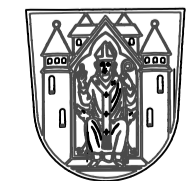
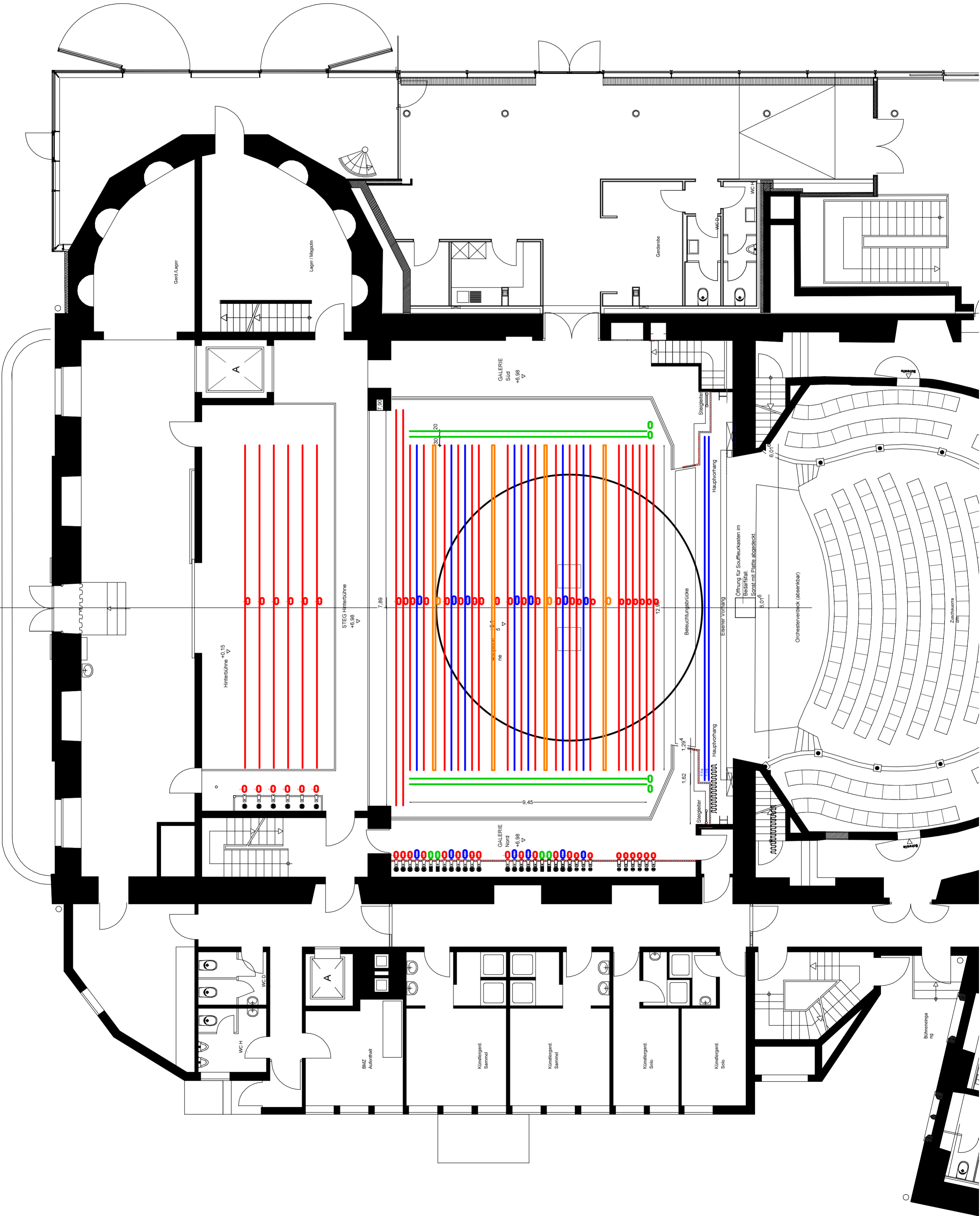


E = Eletrozug regelbar	Maximale Nutzlast der Züge:
P = Panoramazug (Handzug)	Hauptbühne : E-Züge 350 kg
B = Beleuchtungszug (E-Motor)	P-Züge 200 kg
ohne Bezeichnung = Handzug (mit Gegengewicht)	Handzüge 300 kg
	Hinterbühne : Handzüge 200 kg
	2 E-Züge zwischen Portalbrücke und Hauptvorhang : 300 kg

Projekt: **STADTTHEATER ASCHAFFENBURG**
 Planinhalt: **ERDGESCHOSS BÜHNE SEILZÜGE**
 Planungsbüro: BESTAND
 Datum: 14.07.2016
 Zeichner: G. Homann
 Bauherr: **STADT ASCHAFFENBURG**
 AMT FÜR HOCHBAU UND GEBÄUDEWIRTSCHAFT
 H/B = 594 / 841 (0.50m²)
 Allplan 2015

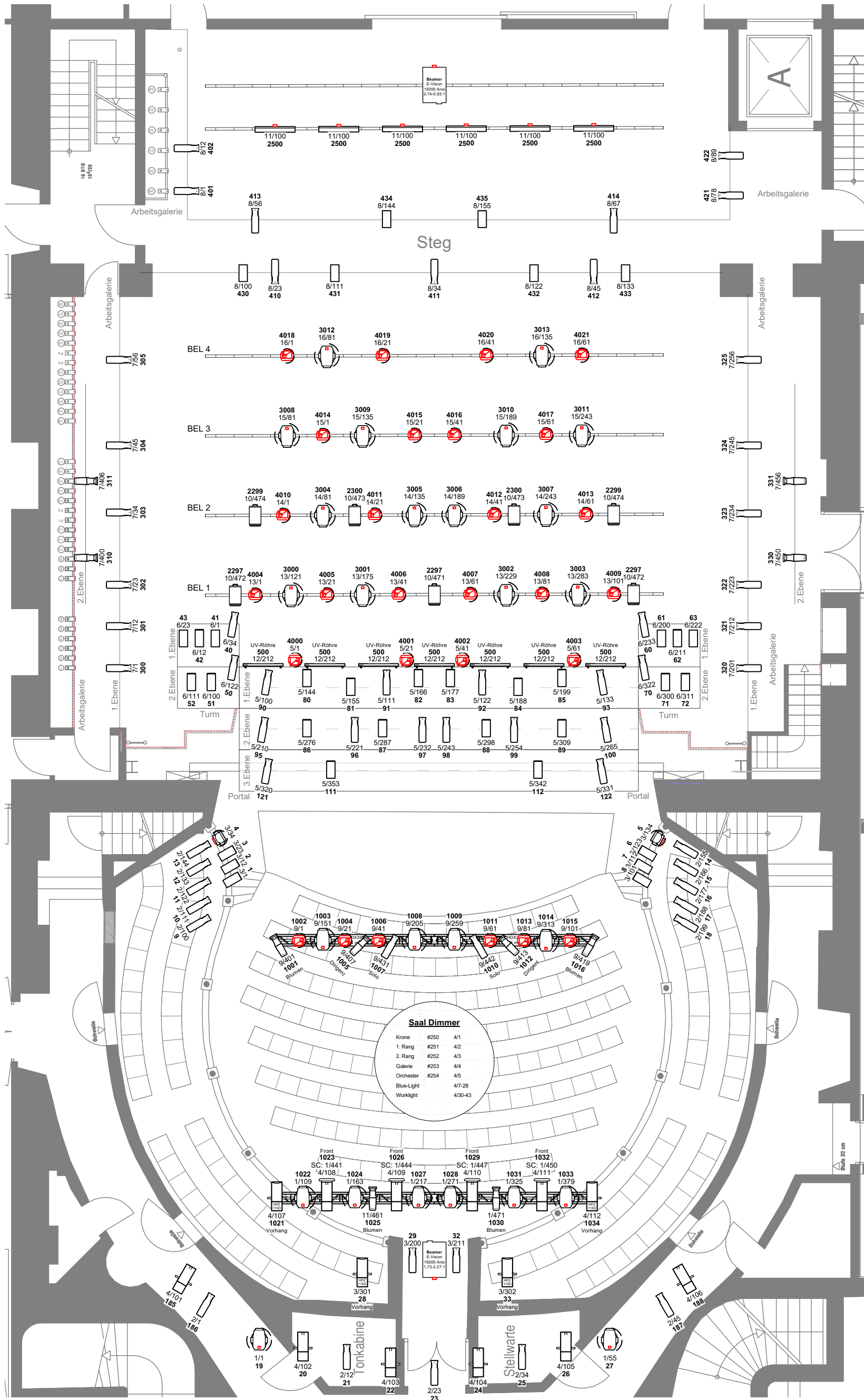


Projekt:	STADTTHEATER ASCHAFFENBURG		
Planinhalt:	SCHNITTE		
Planungsstand:	BESTAND	Maßstab:	1:100
Darstellungsart:	Schnitt	Plandatum:	13.07.2016
Bauherr:	STADT ASCHAFFENBURG AMT FÜR HOCHBAU UND GEBÄUDEWIRTSCHAFT	Zeichner:	G. Homann
H/B = 594 / 841 (0.50m²)		Allplan 2015	



Beleuchtungsplan Stadttheater Aschaffenburg

04-2026



Saal Dimmer

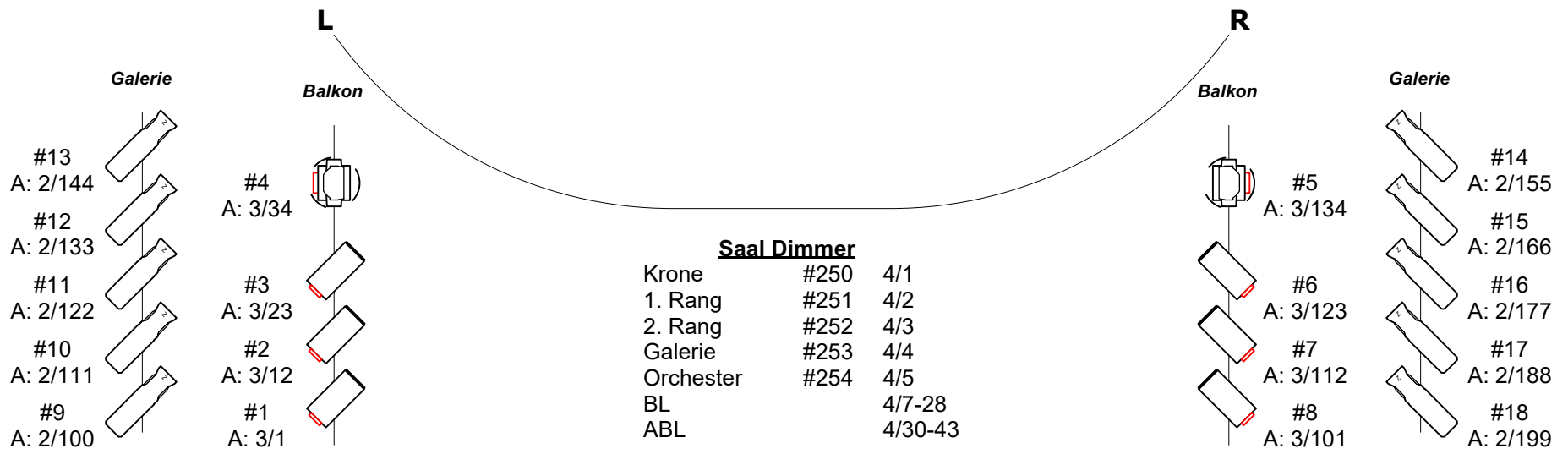
Krone	#250	4/1
1. Rang	#251	4/2
2. Rang	#252	4/3
Galerie	#253	4/4
Orchester	#254	4/5
Blue-Light		4/7-28
Worklight		4/30-43

	Chauvet MK3 Profile Mode: Extend. / 54 Ch.		Chauvet Ovation E-930WW Mode: 11 Ch.		Chauvet Ovation E-260WW Mode: 6 Ch.		Clay Paky K10 Wash Mode: Basic 20ch
	Chauvet MK2 Wash Mode: Single Basic / 20 Ch.		Chauvet Ovation F-915FC Mode: 11 Ch.		Niethammer 2kW Mode: 1 Ch. Rainbow Pro8 M7 Mode: 3 Ch.		Niethammer 1.2kW Mode: 1 Ch.

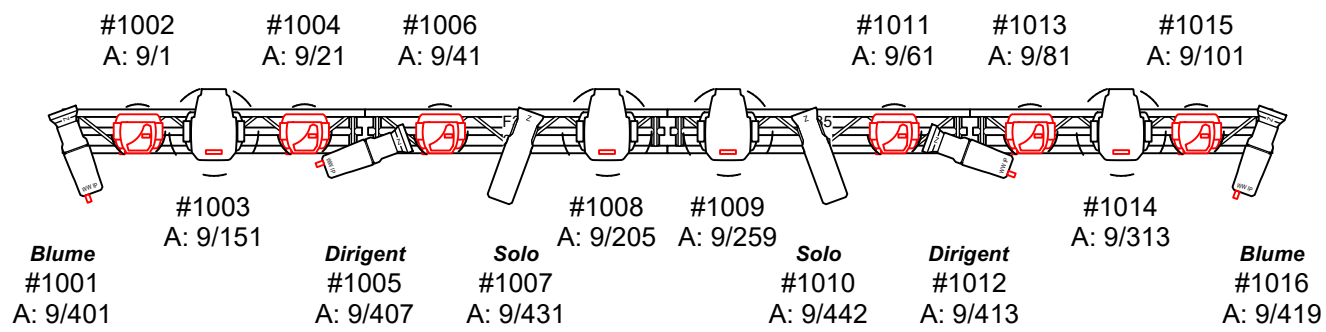
Beleuchtungsplan Stadttheater Aschaffenburg

Zuschauerhaus mit Truss

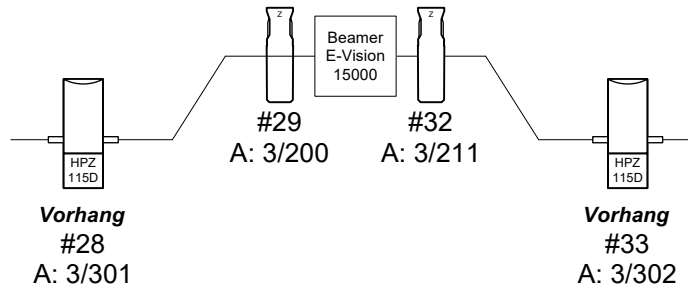
04-2026



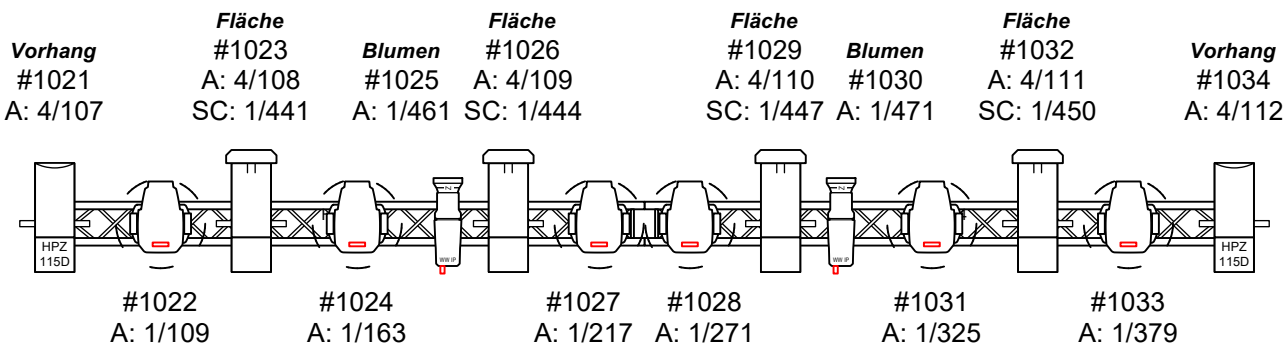
Zuschauerhaus
Fronttruss 1
Nicht Fokussierbar!



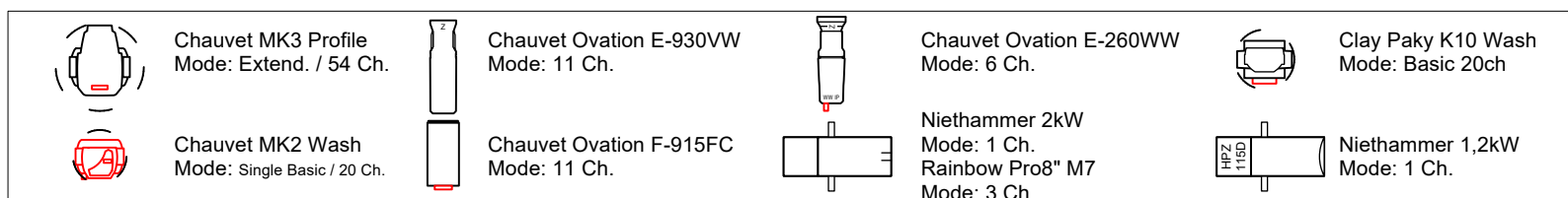
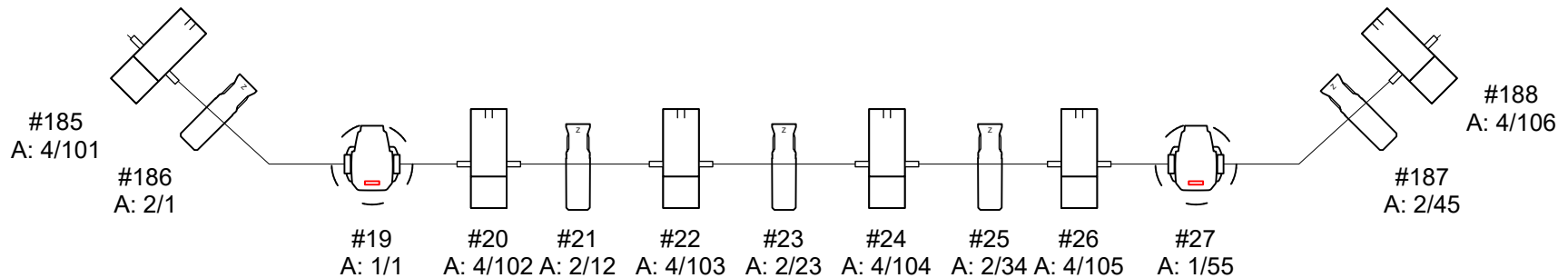
Durchgang
auf Balkon



Zuschauerhaus
Z-Truss
Nicht Fokussierbar!



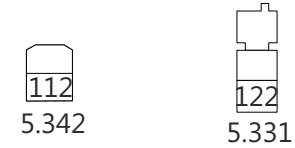
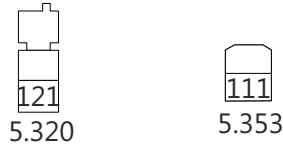
Z-Brücke



L

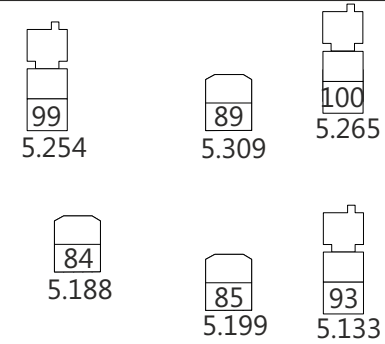
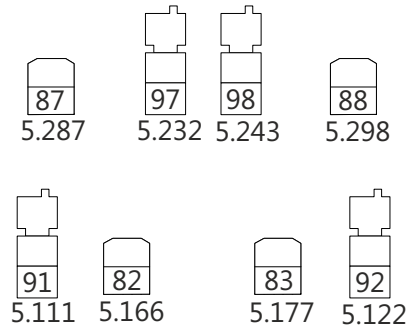
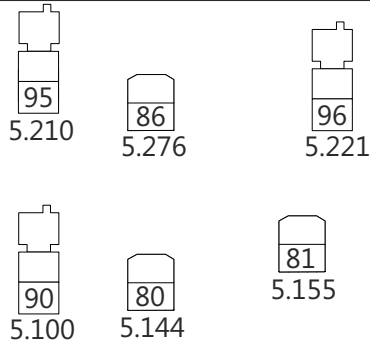
R

Portalbrücke
Ebene 2

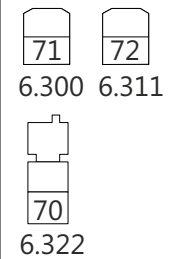
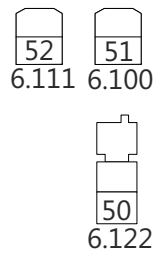


Portalbrücke
Ebene 2

Portalbrücke
Ebene 1

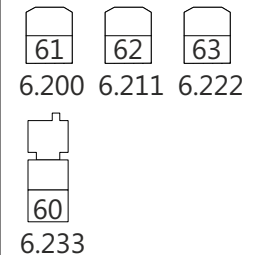
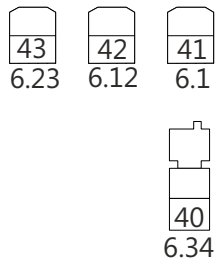


Portalbrücke
Ebene 1



Turm links Ebene 2

Turm rechts Ebene 2

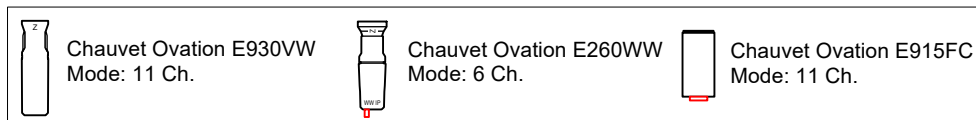
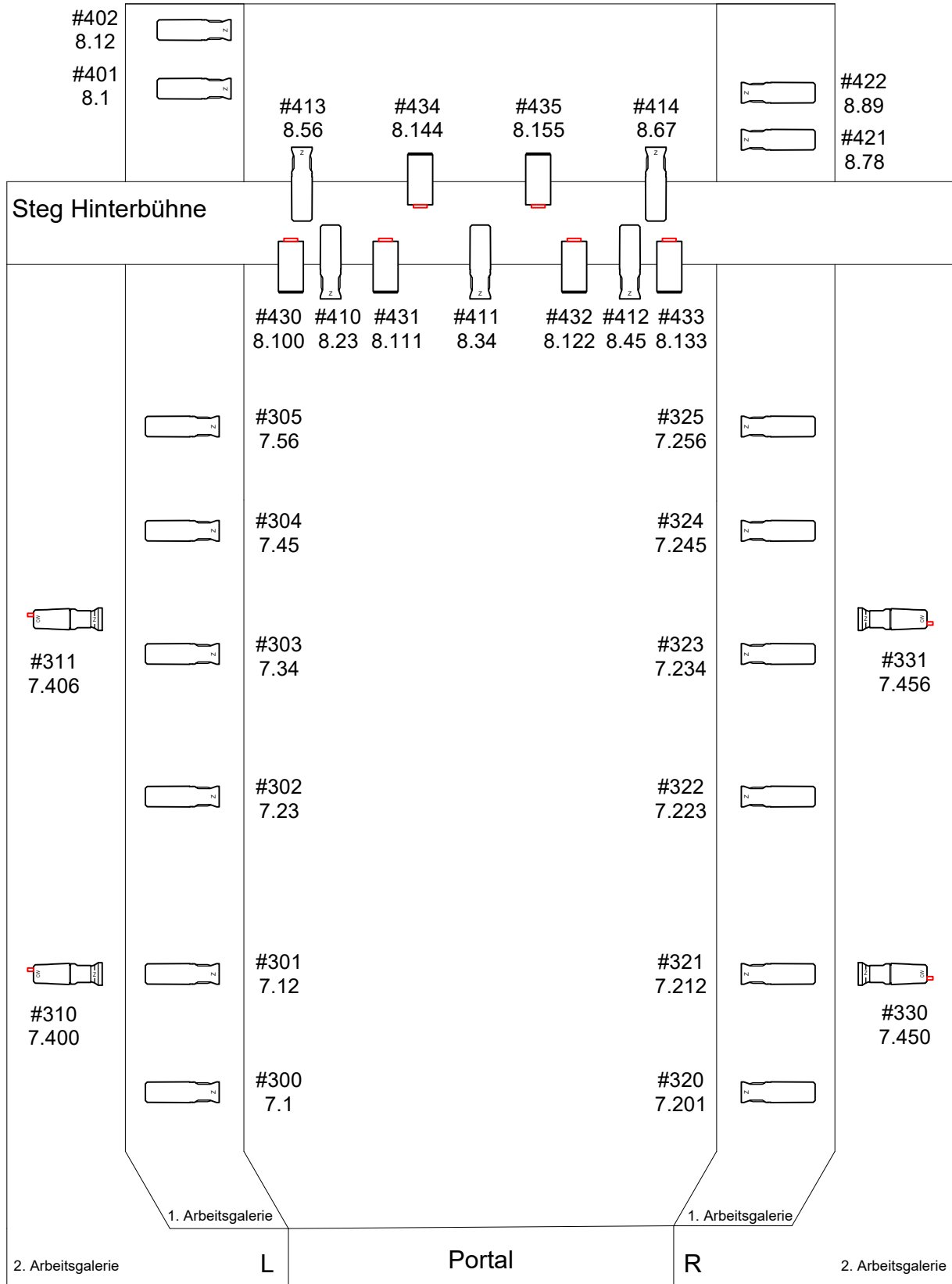


Turm links Ebene 1

Turm rechts Ebene 1

	UV Röhre
	Chauvet Ovation E930 VW Mode: 11 Ch.
	Chauvet Maverick Mk2 Wash Mode: Basic / 20Ch.
	Chauvet Ovation F-915 FC Mode: 11 Ch.

Arbeitsgalerie



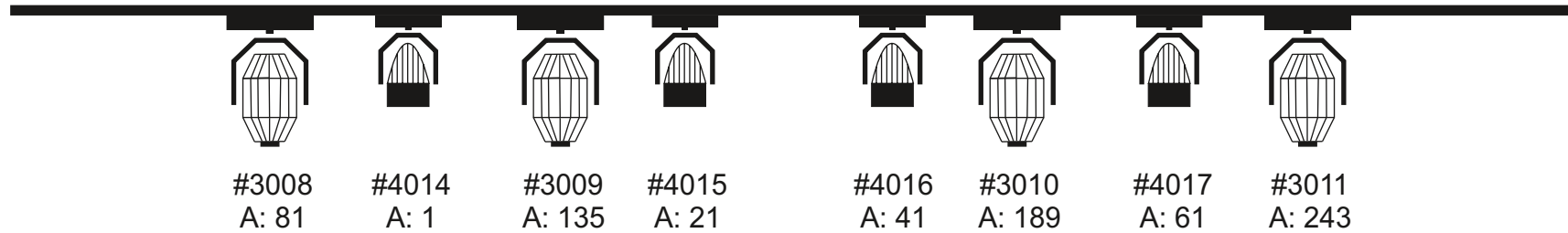
Beleuchtungszug IV

Universum 16



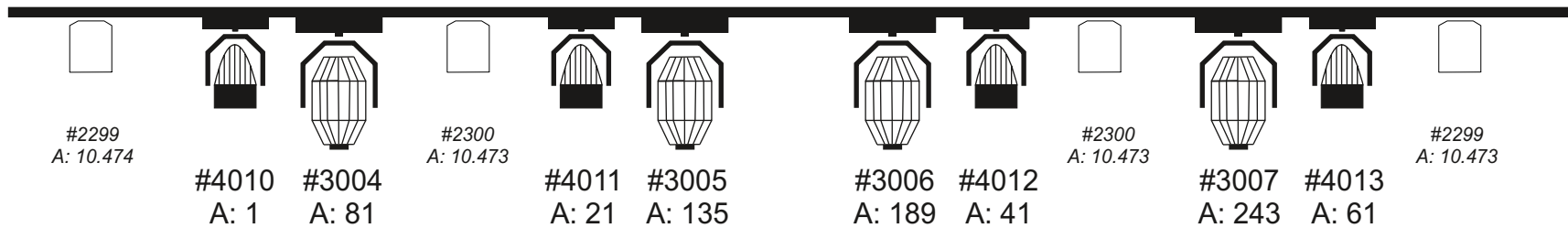
Beleuchtungszug III

Universum 15



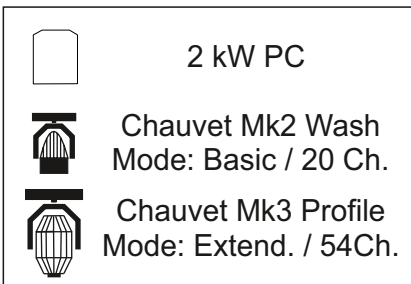
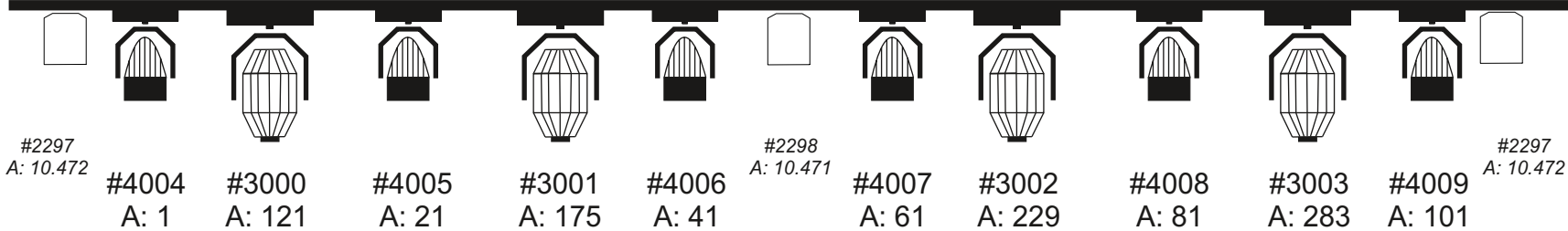
Beleuchtungszug II

Universum 14



Beleuchtungszug I

Universum 13



Beamer 2025:

Zuschauer Haus:

- Digital Projection E-Vision Laser 15000 WU
- 15.000 Ansi Lumen
- Optik: 1.73 - 2.27: 1 Zoom Lens (18m:10,4-7,9m / 15m:8,6-6,6m)

Wechseloptiken:

- Optik: 1.25 - 1.79: 1 Zoom Lens (18m:14,4-10m / 15m:12-8,3m)
- Optik: 2.10 – 4,00: 1 Zoom Lens (18m:8,6-4,5m / 15m: 7,2-3,8m)

Portalbrücke:

- NEC PA 600X
- 5000 Ansi Lumen
- Optik: 1.5 - 3.0 : 1 Zoom Lens

Groß Rückpro / Mobil:

- Digital Projection E-Vision Laser 15000 WU
- 15.000 Ansi Lumen
- Optik: 0,74 - 0,93 : 1 Wide Angle Lens
- Optik: 1.73 - 2.27: 1 Zoom Lens

Groß alt:

- EIKI LC-XT 3
- 10.000 Ansi Lumen
- Optik: 1,2 :1 / AH-21012 Wide Angle Lens

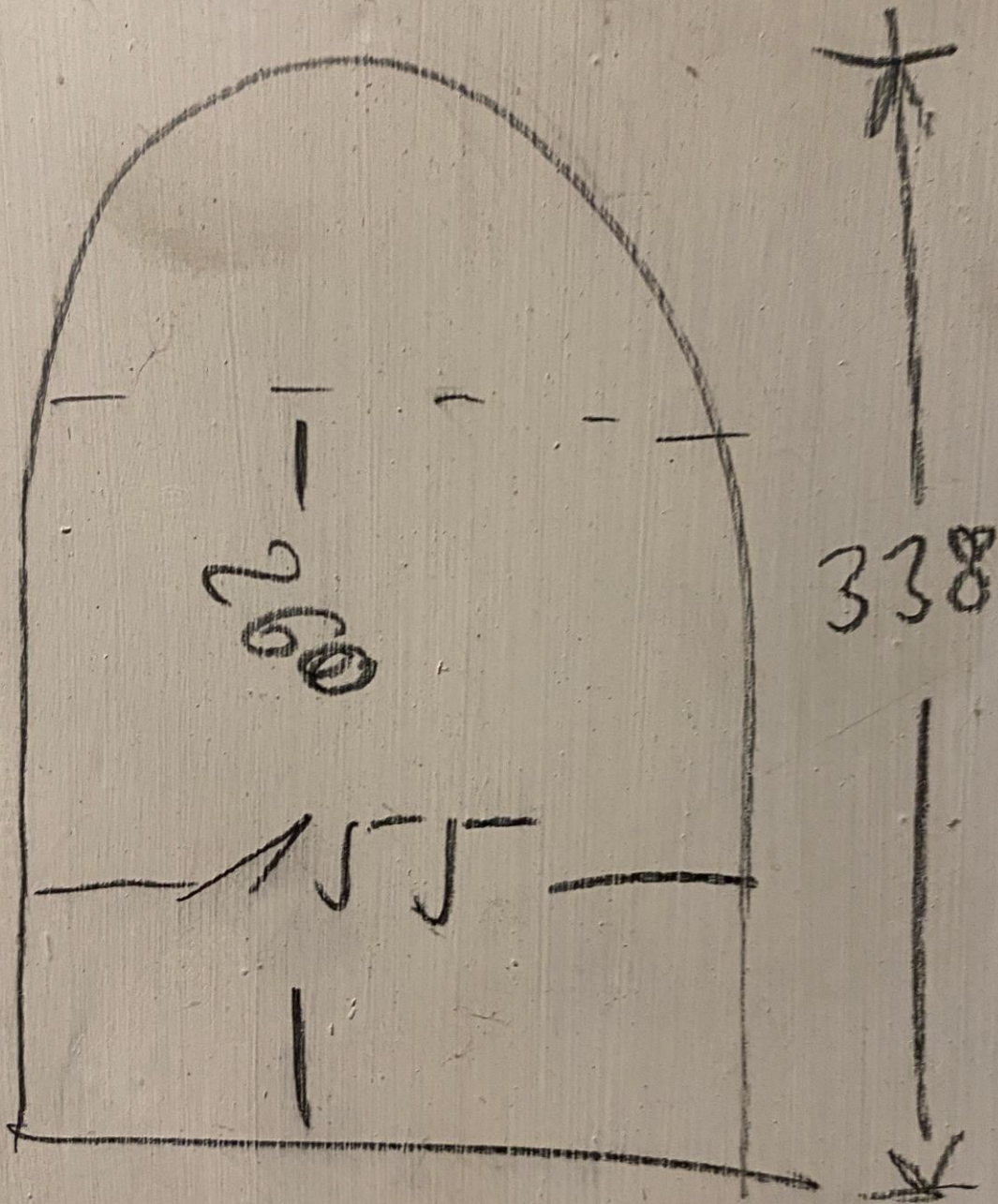
Mobil Kleine:

- NEC LT 380
- 2500 Ansi Lumen
- Optik: 1,46 – 1,78 : 1

Bühne 3

- Panasonic PT-VZ580
- 5000 Ansi Lumen
- Optik: 1,46 – 1.78 : 1

Lade Tor Maße



Stadtheater-Aschaffenburg---Anfahrt

Pfaffengasse (11) 63739 Aschaffenburg

